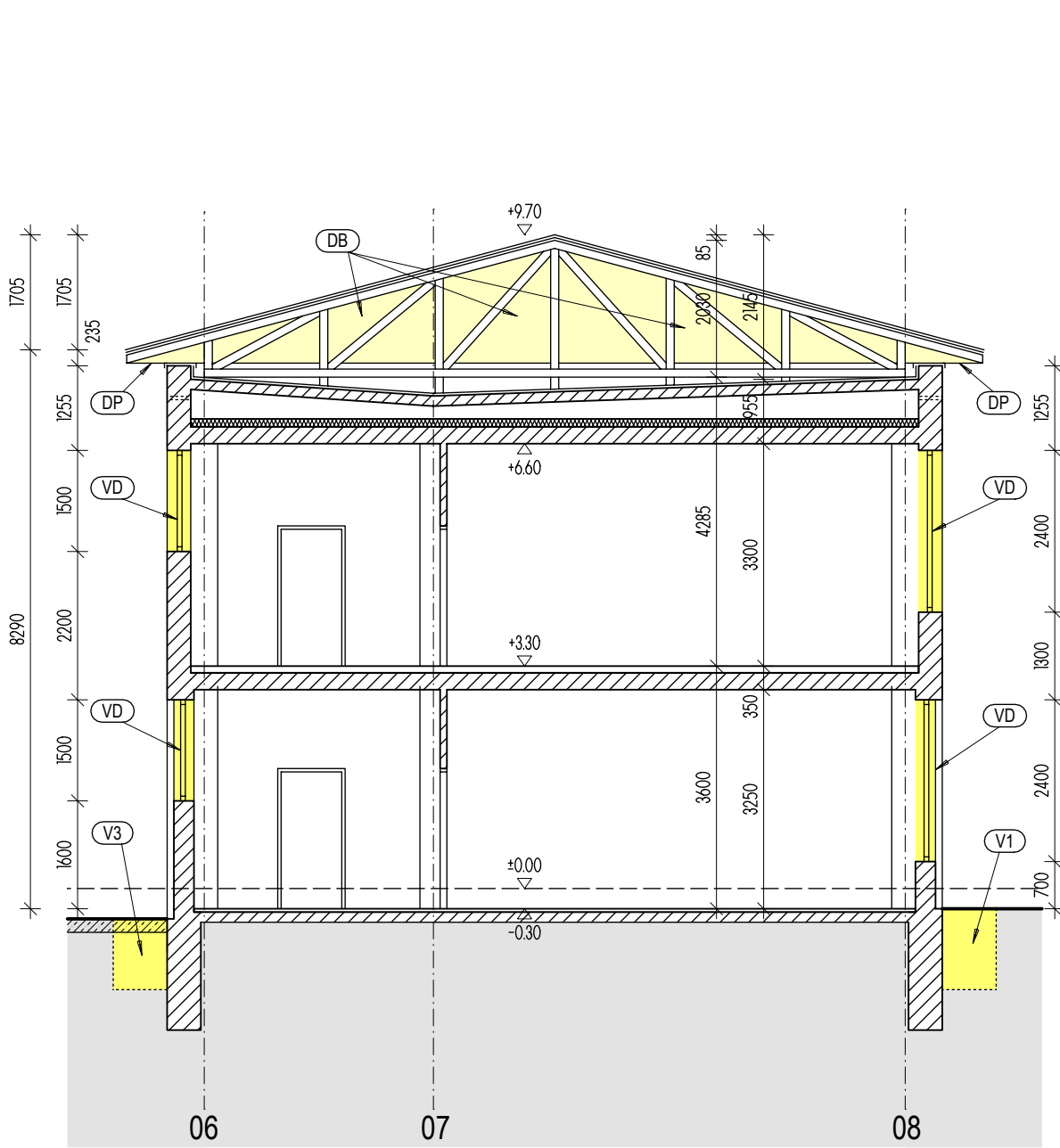
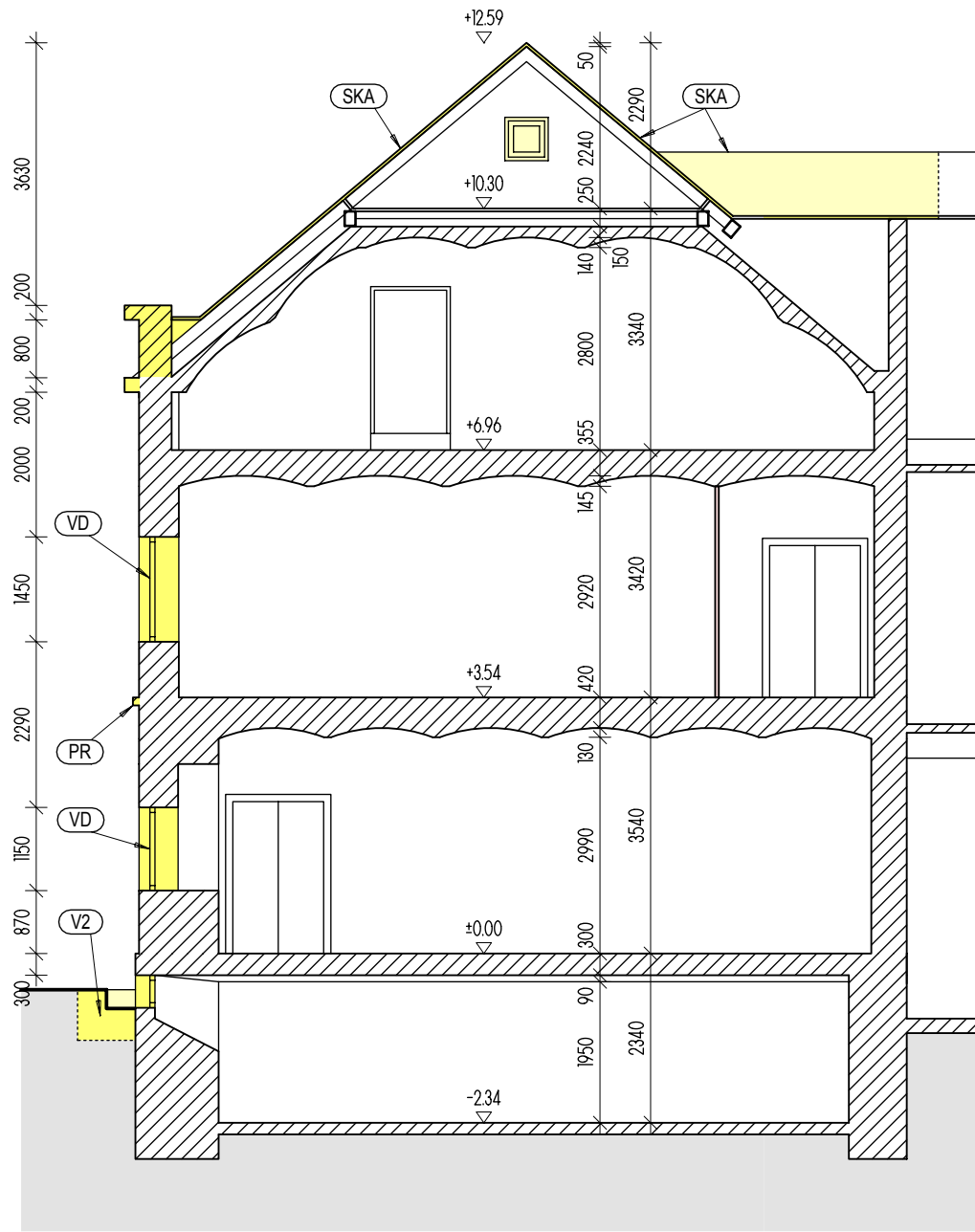


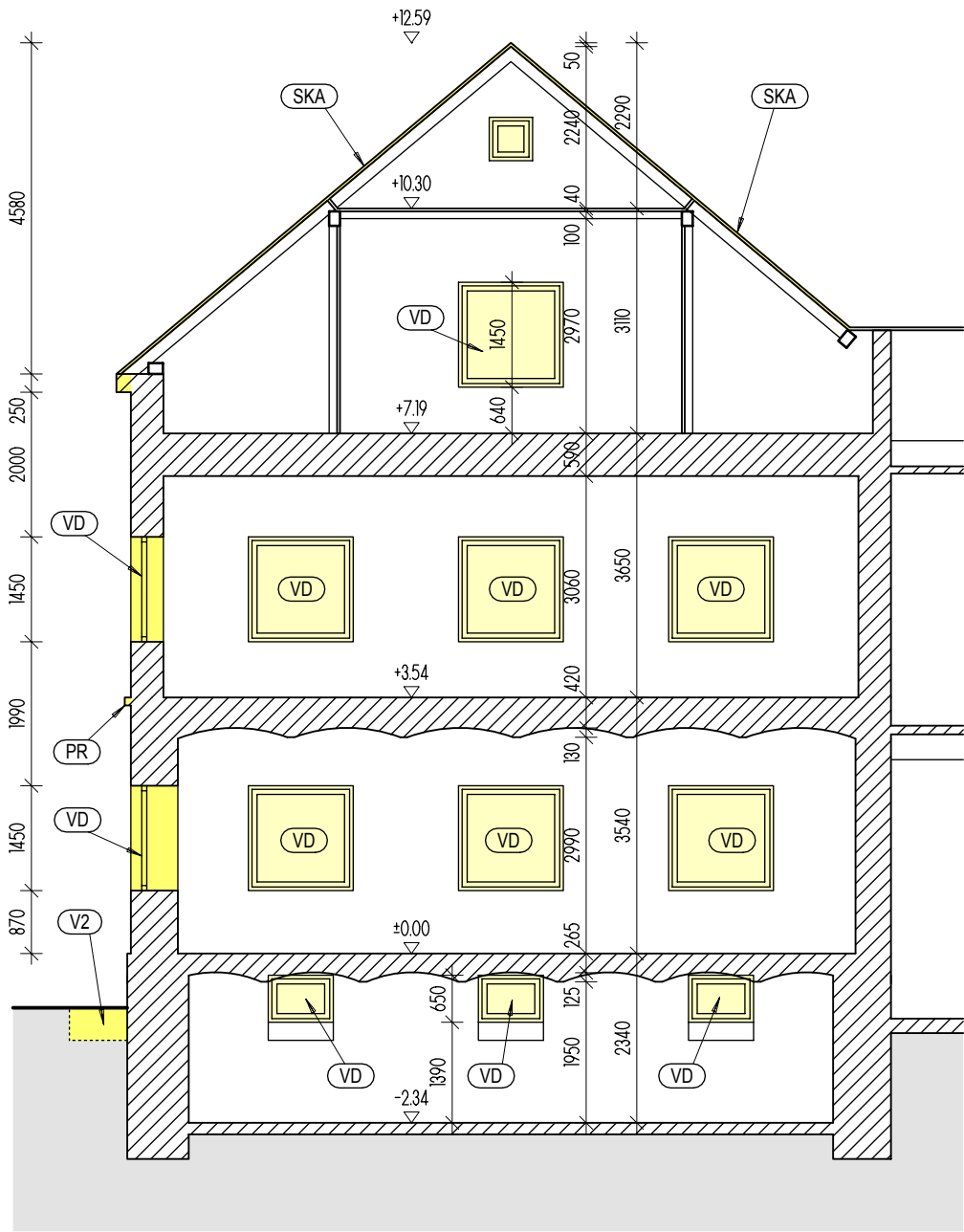
ŘEZ A - A



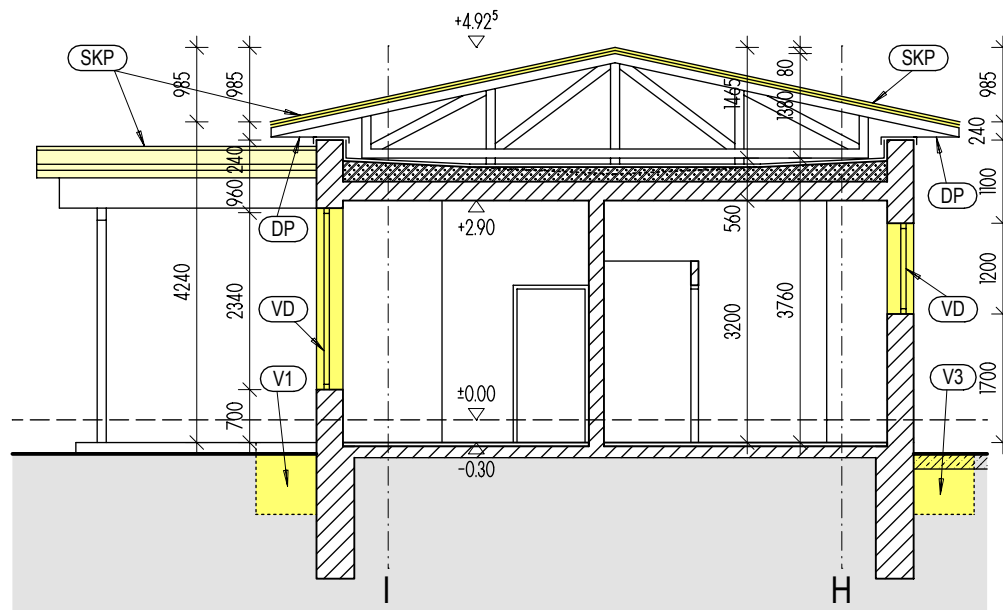
ŘEZ B - B



ŘEZ D - D



ŘEZ E - E



ŘEZ C - C

### LEGENDA KONSTRUKCÍ

- STÁVAJÍCÍ KONSTRUKCE BEZ ROZLIŠENÍ
- BOURANÉ KONSTRUKCE V ŘEZU
- BOURANÉ KONSTRUKCE V POHLEDU

### LEGENDA BOURACÍCH PRACÍ

- V1 VYBOURÁNÍ STÁVAJÍCÍCH OKAPNÍCH CHODNÍKŮ A VÝKOP PRO OBNAŽENÍ ZÁKLADOVÝCH PASŮ
- V2 VYBOURÁNÍ STÁVAJÍCÍHO VEŘEJNÉHO CHODNÍKU VČ. ANGLICKÝCH DVOREKŮ A VÝKOP PRO OBNAŽENÍ ZÁKLADOVÝCH PASŮ
- V3 VYBOURÁNÍ STÁVAJÍCÍ BETONOVÉ DESKY A PODLOŽÍ VÝKOP PRO OBNAŽENÍ ZÁKLADOVÝCH PASŮ
- VD VYBOURÁNÍ DŘEVĚNÝCH VÝPLNÍ OTVORŮ
- PR ODBOURÁNÍ PATROVÉ ŘÍMSY NA LÍC OBVODOVÉHO ZDIVA
- PP ODBOURÁNÍ PÍSKOVCOVÝCH PARAPETŮ NA LÍC OBVODOVÉHO ZDIVA
- DP DEMONTÁŽ PODHLEDOVÉHO DŘEVĚNÉHO BEDNĚNÍ
- DB DEMONTÁŽ DŘEVĚNÉHO BEDNĚNÍ
- SKA DEMONTÁŽ ASFALTOVÉ STŘEŠNÍ KRYTINY
- SKP DEMONTÁŽ PLECHOVÉ STŘEŠNÍ KRYTINY
- DZ DEMONTÁŽ DŘEVĚNÉHO ZÁKLOPU NA ÚROVNI 6,92m

		473 01 Okrouhlá 70 tel.: +420 603 192 266 email: knakal.jiri@gmail.com		HP	ING. ARCH. JIŘÍ KŇÁKAL
				KONTROLOVAL	ING. FILIP KŇÁKAL
				VYPRACOVAL	ING. ARCH. JIŘÍ KŇÁKAL
OBJEDNATEL MĚSTO ŠLUKNOV, nám. Míru 1, pošt. schránka 18, 407 77 Šluknov					
NAZEV ZAKÁZKY					
ZATEPLENÍ ZŠ ŽIŽKOVA č.p. 722, ŠLUKNOV					
STAVEBNÍ OBJEKT / ČÁST					
ARCHITEKTONICKO-STAVEBNÍ ŘEŠENÍ					
STUPEŇ	DSP	DATUM	08/2015	MĚŘÍTKO	1 : 100
ČÍSLO ZAKÁZKY					S.2015.8.15
VYKRES					ČÍSLO VÝKRESU
BOURACÍ PRÁCE - ŘEZY					D.1.1.b)06